

# Holsteins Palæ

Byens Netværk 31.10.17

Tekst og foto: Liv Reese

**BYENS  
NETVÆRK**





Mens det tidlige novembermørke faldt på, mødtes Byens Netværk i det historiske Holsteins Palæ i hjertet af København. I tasmørket gik vi på opdagelse i de nu næsten afleveringsfærdige sale og værelser, der bliver omdannet til moderne luksuslejligheder.

Fremtiden for Holsteins Palæ så ellers sort ud, da der udbrød brand i de historiske gemakker i foråret 2016. ”Det gik faktisk rigtig godt, vi var klar til aflevering 14. marts 2016, da en ildebrand opstod og ændrede vores tidsplan, og forsinkede 9 ud af 12 lejligheder med 1 år og 8 mdr. Det var ikke meget, der brændte - men det gav os et pust i maven,” fortalte Bo Asplund fra COPI Group, som står bag udviklingen af det gamle palæ.

Det klassiske Holsteins Palæ er fra 1600-tallet. Bygningen blev oprindeligt opført som bolig for gehejmestatsminister Johan Georg von Holstein og husede senere en lang række af borgerskabets prominente medlemmer.

Tag med på en fotorejse ind i det smukke Holsteins Palæ.



Over for Nationalmuseet ligger Holsteins Palæ.





”Efter branden var vores største udfordring, at dele af bygningen var lige ved at falde sammen – men vi fik afstivet den, så den stadig står her - heldigvis”, beskrev Bo Asplund, Byggedirektør COPI Group.



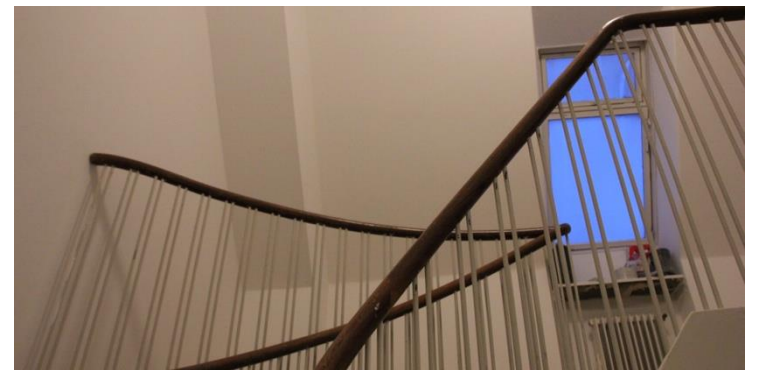
”Når ulykken hænder, er det vigtigt at opbygge et stærkt tillidsforhold til forsikringstager og de forskellige parter - og det lykkedes fortrinligt her. Grundlaget for succes blev lagt allerede i time ét”, fortalte Jørgen Lundblad, projektleder og skadeingeniør i Codan.





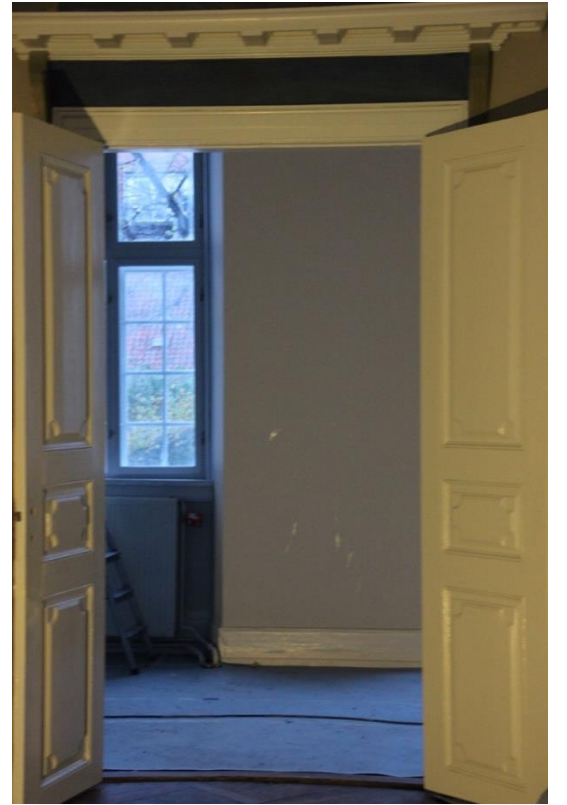


Arkitekt Jesper Sort, fra Bertelsen & Scheving Arkitekter, fortalte om arkitekturen og de fine rokokodetaljer fra Holstein familiens æra, som man gør alt for at bevare og sikre for eftertiden ifm. videreudviklingen af bygningen.

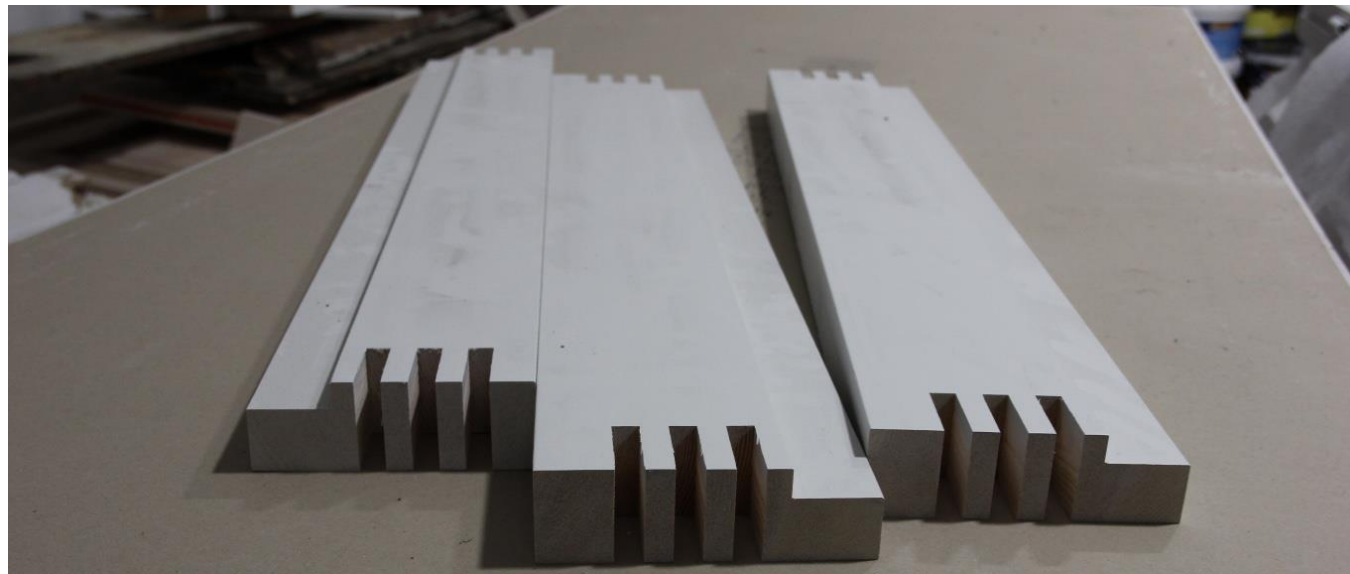












Materialer, reddet fra branden nu venter på at blive genbrugt i renoveringsarbejdet.





Tak for i dag.